

Каталог

осень-зима 2014-2015



Ж е н с к а я к о л л е к ц и я

Будущее – сейчас!

Компания JB-PLAST активно трудится в обувной индустрии и предлагает широкий спектр продукции для производства обуви. Основные группы предлагаемых товаров: подошва из термоэластопласта (TR), подошва из полиуретана (PU) и термополиуретана (TPU), натурального каучука (RB), каблуки (ABS), фурнитура из пластизоля (PVS), обувные колодки и стельки – всего более трех тысяч наименований.

Весь ассортимент – эксклюзивная продукция собственного проектирования и изготовления. Заказчиками JB-PLAST являются профильные предприятия и организации Украины, России, Беларуси, Молдовы, Польши, стран Балтии. Соответствие международным стандартам качества позволяет продукции JB-PLAST активно продвигаться на рынки дальнего зарубежья.

Сегодня JB-PLAST отличается осознанием современных тенденций, уникальными технологиями и индивидуальным подходом в воплощении идей заказчиков. В производстве используются современные материалы с учетом основных требований качества продукции, которые гарантируют удобство в эксплуатации и длительный срок службы изделий.

Свою задачу JB-PLAST видит в том, чтобы создавать качественную продукцию, придерживаясь самых высоких стандартов. Высококвалифицированные специалисты JB-PLAST постоянно работают над расширением ассортиментной линейки предлагаемых товаров. Политика JB-PLAST нацелена на долгосрочные и качественные отношения с партнерами и покупателями.





Каталог продукции компании JB-PLAST осень-зима 2014-2015

Вся информация о производимой продукции расположена на страницах каталога по высотам колодок от меньшего к большему.

Страницы содержат следующую информацию:

- фотографии колодок с различными вариантами носочной части;
- фотографии подошв, каблуков, резиновых лавашей подходящих к данным колодкам;
- фотографии моделей обуви, выполненных на данной колодке, а также эскизы моделей обуви, которые возможно выполнить на данной колодке, разработанные командой модельеров-дизайнеров компании JB-PLAST. Для удобства последующего творчества мы постарались не ограничивать Вашу фантазию рамками цветовых гамм и для этой цели предоставили в каталоге эскизы, выполненные в черно-белом варианте;
- размерный ряд подошв; наименование подошв с указанием сырья из которого они изготовлены; артикулы подошв в данную колодку, изготовленные в предыдущем сезоне (если таковые имеются); кодировки утвержденных стандартов цветов подошв; каблуки с различными вариантами прокрасов.

На последних страницах каталога представлена информация:

- о стандартах прокрасов каблуков ABC;
- весь ассортимент каблуков, производимых компанией JB-PLAST (фотографии в трех ракурсах);
- информация о каблуках, которые дополнительно комплектуются набойкой под обтяжку, или монтируются с подошвой из резины и предназначены под обработку.

На страницах каталога расписана полная кодировка только подошв сезона Осень - Зима 2014-2015 г., дополнительные подошвы в своем наименовании имеют артикул и название материала.

Компания JB-Plast оставляет за собой право вносить изменения в кодировку номенклатуры подошв сезона Осень-Зима 2014-2015 г., а также дополнять коллекцию подошв новыми утвержденными цветами. В таких случаях более детальную информацию вам предоставит ведущий менеджер Вашего региона.

Все вопросы возникшие при работе с данным каталогом, а также вопросы по поводу ассортимента продукции компании JB-PLAST Вы можете уточнить у ведущего менеджера Вашего региона.

С наилучшими пожеланиями, компания JB-PLAST



Правила построения наименования

Колодки:

Наименование колодки присваивается по артикулу подошвы, либо по артикулу каблука и дополняется буквами L либо U, где:

U Колодка туфельной модификации, предназначенная для производства обуви закрытого типа, например туфли, лодочки, мокасины, балетки, ботильоны;

Z Колодка зимней модификации, предназначенная для производства обуви закрытого типа, например сапоги, полусапоги, ботинки, полуботинки и прочее.

Цифра после буквенного обозначения определяет утвержденный порядковый номер колодки, например, 29028U, 7419Z, 7332U - эти колодки названы по артикулу подошвы, 9619U – эта колодка названа по артикулу каблука.

Подошвы TR, PU, TU, RB:

2553TR01(15R06W)140-M

1 2 3 4 5 6 7 8

- 1** Наименование модели
- 2** Наименование материала (TU, TR, PU, RB)
- 3** Код цвета материала
- 4** Номер сменной вставки
- 5** Обозначение наличия ранта (R)
- 6** Обозначение наличия блок-вставки (W)
- 7** Номер прокраса подошвы
- 8** Прокрас под маску

* 3, 4, 5, 6, 7, 8 – используются только при наличии технической обусловленности

Подошвы PU с клеевым рантом:

7513KM11-289

1 2 3

- 1** Наименование артикула подошвы
- 2** Подошва PU + клеевой рант
- 3** Код включающий в себя информацию о цвете подошвы PU и ранта

Подошва-тунит - готовое изделие из резины или тунита без монтированного каблука (комплектация каблуком предусмотрена в процессе сборки обуви).

9619-1T16000

1 2 3

- 1** След подошвы по наименованию колодки (цифра через дробь обозначает порядковый номер колодки, если такова имеется)
- 2** Изделие из тунита либо резины, без монтированного каблука
- 3** Кодировка готового изделия, которая включает в себя информацию о наименовании резины, цвете резины, обработке фрезой, прокрасе, ранте, логотипе

Подошва-комплект - готовое изделие из резины или тунита в комплекте с монтированным каблуком, полностью готово для дальнейшей сборки обуви.

9619-1K16000

1 2 3

- 1** След подошвы по наименованию колодки (цифра через дробь обозначает порядковый номер колодки, если такова имеется)
- 2** Изделие из тунита либо резины, с монтированным каблуком
- 3** Кодировка готового изделия, которая включает в себя информацию о наименовании резины, артикуле каблука, цвете резины, обработке фрезой, прокрасе, ранте, логотипе

Список по колодкам

Артикул	Стр.
2337Z.....	26
2337Z2.....	26
2355Z1.....	20
2355Z2.....	20
2374Z1.....	8
2428Z.....	9
2438Z.....	19
2440Z.....	18
2460Z1.....	24
2474Z.....	8
2474Z1.....	8
2564Z.....	15
374Z.....	11
374Z1.....	11
385Z.....	12
7298Z.....	22
7298Z9.....	22
7470Z.....	13,14
7470Z1.....	13,14
7533Z.....	30
7533U2.....	30
7543Z.....	10
7546Z1.....	35
7650Z.....	23
9211Z1.....	16
9302Z10.....	24
9619U1.....	27
9625Z1.....	28
9708Z2.....	29
9824Z.....	32
99016Z.....	33
99016Z4.....	33
99016Z6.....	33
99026Z.....	34





Список по подошвам и каблукам

Артикул	Стр.	Артикул	Стр.
2337TR.....	26	9619ABS.....	27
2355TR.....	20	9622ABS.....	27
2374TR.....	8	9625ABS.....	28
2380TR.....	23	9708ABS.....	29
2428TR.....	9	9709ABS.....	29
2437TR.....	26	9710ABS.....	29
2438TR.....	19	9711ABS.....	29
2440TR.....	18	9824ABS.....	32
2445TR.....	29	9825ABS.....	32
2452TR.....	16	9826ABS.....	32
2454TR.....	32	9827ABS.....	32
2460TR.....	24	99016ABS.....	33
2470TR.....	20	99022ABS.....	33
2637TR.....	26	99023ABS.....	33
2664TR.....	15	99024ABS.....	35
2698TR.....	22	99025ABS.....	33
384TR.....	11	99026ABS.....	34
385TR.....	12		
7470PU+RB.....	13		
7533PU.....	30		
7539PU.....	13,14		
7541PU.....	13,14		
7543PU.....	10		
7546PU.....	35		
7550PU+RB.....	20		
7557PU.....	27		
7637PU+RB.....	26		
7650PU+RB.....	23		
7680PU.....	23		
91012ABS.....	33		
9211ABS.....	16		
9617ABS.....	27		



2374-03

2374 TR

РОСТОВКА 36-41



2374-01

ПОДОШВА



2374TR60(71R179)190



2374TR(71R178)00



2428-01



2428-05



2428Z

2428 TR

РОСТОВКА 36-41

ПОДОШВА



2428TR(00)20

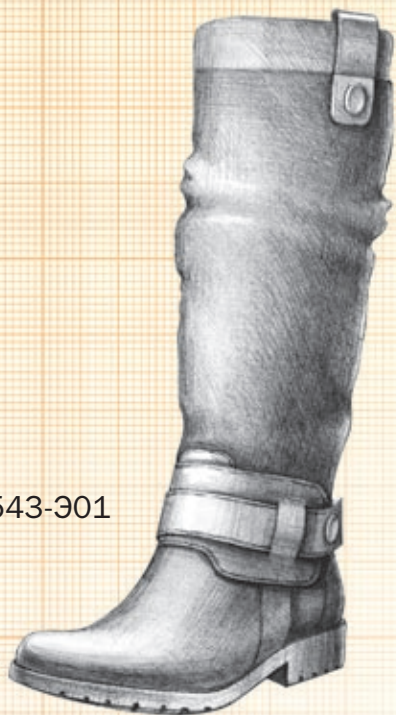


2428TR01(00)00



2428TR60(00)186

7543-901



7543 PU

РОСТОВКА 36-40



7543Z

7543-05



ПОДОШВА



7543KM11-252



7543KM11-251



7543KM11-270



384-02



374Z

374Z1



384 -901



374-02

384 TR

РОСТОВКА 35-41

ПОДОШВА



384TR24(95)405



384TR160(95)404



384TR182(95)404



384TR24(95)409*



384TR160(95)407*



384TR182(95)408*

* Дополнительный цвет подошвы изготавливается по индивидуальному заказу



385-901



385-01



385-02

385 TR

РОСТОВКА 35-39



385Z



385TR(95R55)00



385TR67(95R55)190

ПОДОШВА



385TR66(95R55)186



385TR51(95R55)175*

* Дополнительный цвет подошвы изготавливается по индивидуальному заказу



7539-01

7470Z1



7470Z



7539-04



7539-03

7539 PU

РОСТОВКА 36-40

ПОДОШВА



7539KM11-249



7539KM11-420



7539KM11-250



7470PU+RB



7541PU



7541-302



7541-301



7470Z1



7541-01

7541 PU

РОСТОВКА 36-41

7470Z

ПОДОШВА



7541KM11-279



7541KM11-253



7539PU



2664-03



2664-01



2564Z

2664 TR

РОСТОВКА 36-42

ПОДОШВА



2664TR(71R115)20



2664TR66(71R116)186



2664TR67(71R116)190



9211-03



2452-02



2452-01



2452-301



9211-09



9211Z1

2452 TR

РОСТОВКА 36-41

ПОДОШВА



2452TR(202R71)175



2452TR66(200R51)186



2452TR67(201R51)190

КАБЛУК



9211ABS

ЗАГОТОВКА ПОДОШВЫ



9211-1T2413



9211-1T3102



9211-1T502





2440-01



2440-04



2440-05



2440-901



2440-02



2440Z

2440 TR

РОСТОВКА 36-41

ПОДОШВА



2440TR(190R50)00



2440TR(71)00



2440TR60(189R31)190



2438-04



2438-05



2438-03



2438-301



2438-06



2438Z

2438 TR

РОСТОВКА 36-41

ПОДОШВА



2438TR(71)00



2438TR66(188R179)190



2438TR(190R50)00



7550-301

7550-02



2355Z2

2355Z1



7550-04

7550 PU+RB

РОСТОВКА 36-41

ПОДОШВА



7550KM17-017



7550KM17-011



2355TR



2470TR

РЕЗИНА + ПУ

МЕТОД ПРЯМОГО ПРИЛИВА



+ Легкость
Термозащита
Амортизация



Резиновый протектор заполняется полиуретаном методом прямого прилива.

Наличие сил физической связи (адсорбции и адгезии), возникающих между каучуком и наполнителем, химическое взаимодействие каучука с наполнителем обеспечивает надежную **непрерывную цепочно-сетчатую структуру взаимодействия слоев.**

Волнистый рельеф подошвы направлен в сторону, противоположную движению, что обеспечивает **отличное сцепление с поверхностью.**

Стопа и обувь составляют единое целое.

При необходимости особая резиновая смесь может обеспечить маслостойкость, бензостойкость, антистатичность, нефтестойкость вашей продукции.



2698-01



2698-302

2698 TR

РОСТОВКА 36-42



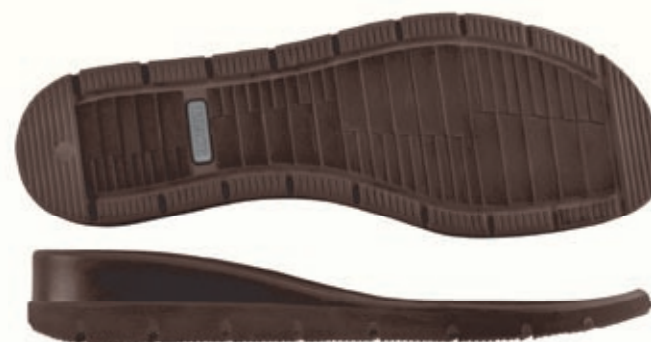
7298Z9

7298Z

ПОДОШВА



2698TR(71)410



2698TR67(71)190



2698-02



2698-301



7650 PU+RB

РОСТОВКА 36-41

ПОДОШВА





2460-03



9302Z10

2460Z1



2460-02

2460 TR

РОСТОВКА 36-41

ПОДОШВА



2460TR(218R62)00



2460TR(219R49)00



2460TR(220R49)186*

* Дополнительный цвет подошвы изготавливается по индивидуальному заказу

ПРОИЗВОДСТВО И ПРОДАЖА КОЛОДОК



Колодка без пластины



Мр - Колодка, покрытая металлической пластиной в пяточной части



Мg - Колодка, покрытая металлической пластиной в геленопяточной части



Мd - Колодка, покрытая металлической пластиной в пяточной и носочной части



С - Колодка без замка



Мr - Колодка, покрытая металлической пластиной в геленопяточной и носочной части



Ма - Колодка, покрытая металлической пластиной по всему следу



Стандарт - Колодка с клиновидным замком



Т - Колодка с «французским» замком (тендо)

JB-Plast специализируется на выпуске полиэтиленовых обувных колодок для всех видов обуви. На производстве работают высококвалифицированные специалисты, способные разработать **любые фасоны колодок**, произвести их **тиражирование по размерам и полноте**. Колодка может быть разработана по Вашему эскизу, по подошве в кратчайшие сроки. Традиционно изготовление новых фасонов делается вручную.

Современная технология, применяемая на нашем производстве, включает электронное сканирование образца, создание цифровой модели, компьютерное моделирование и дальнейшее изготовление на копировально-фрезерном оборудовании, обеспечивающем **высокую точность линейных и объемных параметров**.

JB-Plast предлагает своим партнерам качественную продукцию и приглашает представителей обувного бизнеса к сотрудничеству.

Цены на продукцию конкурентоспособны, действует **гибкая система скидок**. Индивидуальный подход к каждому клиенту, обеспечивает оперативность, целостность и качество заказа.



2637-02



2637-301



2337Z2

2337Z



2637-01

2637 TR

РОСТОВКА 36-41

ПОДОШВА



2637TR66(00R200)186



2637TR67(00R210)190



2637TR(00)20



2337TR



2437TR



7637PU+RB



9619-14



9619U1



7557-01

7557 PU

РОСТОВКА 36-41

ПОДОШВА



7557PU(60)17



7557PU(60)01



7557PU(59)67

КАБЛУК

ЗАГОТОВКА ПОДОШВЫ



9617ABS



9619ABS



9622ABS



9619-1T2413



9619-1T3102



9619-1T502



9625-02



9625Z1



9625-03

9625 ABS

РОСТОВКА 1,2,3

ЗАГОТОВКА ПОДОШВЫ



9625-1T2413



9625-1T3102



9625-1T502

КАБЛУК



9625ABS



9625ABS



9625ABS



9711-03



2445-301



9711-03



9711-01



9708Z2



2445-01



9711-06

2445 TR

РОСТОВКА 36-40

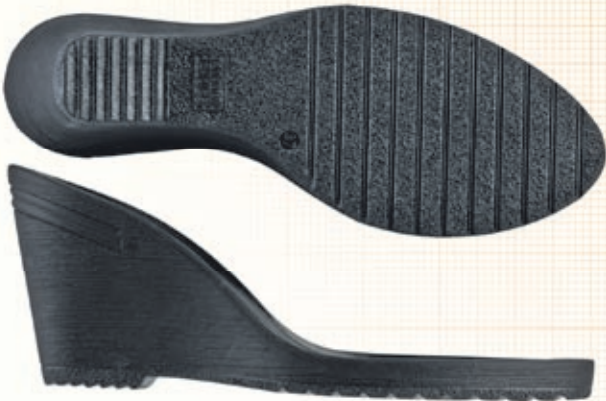
ПОДОШВА



2445TR67(00R200)395



2445TR66(00R200)186



2445TR(00)301

КАБЛУК



9708ABS

9709ABS

9710ABS

9711ABS

ЗАГОТОВКА ПОДОШВЫ



9708-2T502



9708-2T3102



9708-2T2413



7533-01



7533-06



7533U2

7533Z



7533-02

7533

РОСТОВКА 36-40

ПОДОШВА



7533KM01-076



7533KM01-083



7533KM01-060

ПЛАСТИЗОЛИ ОТ JB-PLAST:

КАЧЕСТВО, ЭРГОНОМИЧНОСТЬ, УНИВЕРСАЛЬНОСТЬ

Подвеска на бегунок из пластизоля – красочный, функциональный логотип компании вместо обычного силумина. Прочный материал, сохраняет первоначальную форму.



Пришивной шильд – способ декорирования функциональных деталей обуви, например застежки на липучке. Устойчив к частым нагрузкам.



Вшивной шильд – красочный, объемный рекламный носитель различных размеров, который может быть расположен в любой части обуви.

Нашивной шильд – элегантное, эстетичное дополнение, которое подчеркнет изысканность линии прошивки и стиль, заложенный в дизайне модели.

Преимущества: пластизол не поддается воздействию химических веществ (бензина, спирта, растворов солей и пр.), влагостойкий и не выгорает на солнце.

Дополнительные свойства: пластизолы отличаются по уровню плотности, толщине, цвету, могут иметь глянцевую или матовую поверхность. Возможно комбинирование прозрачного и цветных пластизолов, использование светоотражающих материалов, глянцевой полиуретановой смолы, сочетание выпуклых и вогнутых элементов, украшение изделия блестками, использование эффекта перламутра и переливов.



9825-04



2454-01



9825-06



2454-02



9824-06



2454-301



2454 TR

РОСТОВКА 36-40

9824Z



9826-03



ПОДОШВА



2454TR(00)20



2454TR(00)394



2454TR66(00)396

КАБЛУК



9824ABS



9825ABS



9825ABS



9825ABC



9826ABS



9827ABS



9827ABS



99025-01



99025-03

99025 ABS

РОСТОВКА 1,2,3

99016Z4

ЗАГОТОВКА ПОДОШВЫ



99016T2413



99016T3102



99016T502

КАБЛУК



91012ABS



99016ABS



99022ABS



99023ABS



99025ABS



99025ABS



99025ABS



99026-02



99026-03



99026Z



99026-01

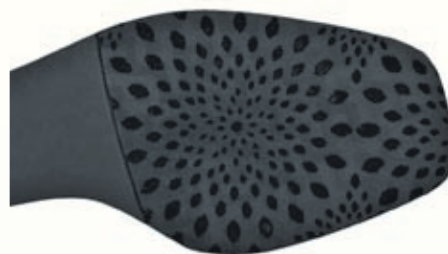
99026 ABS

РОСТОВКА 1,2,3

ЗАГОТОВКА ПОДОШВЫ



99026T3310



99026T18409



99026T1600

КАБЛУК



99026ABS



99026ABS



99026ABS



7546-02



7546-05



7546-02



7546-02

7546 PU

РОСТОВКА 1,2,3



7546Z1



99024T8409

ПОДОШВА

ЗАГОТОВКА ПОДОШВЫ



99024T16000

КАБЛУК



7546PU

под обтяжку, комплектуется с каблуком 99024



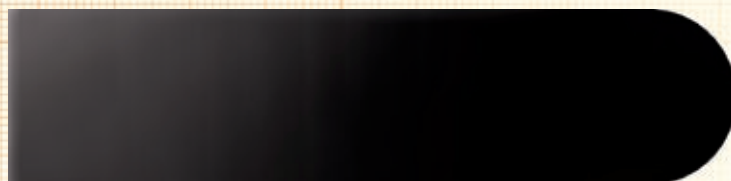
99024ABS



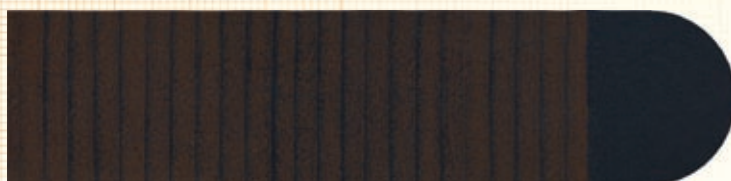
99024ABS

ПРОКРАСЫ КАБЛУКОВ

003



041



042



043



044



048



049



056



077



080



087



088



089



090



120



122



123

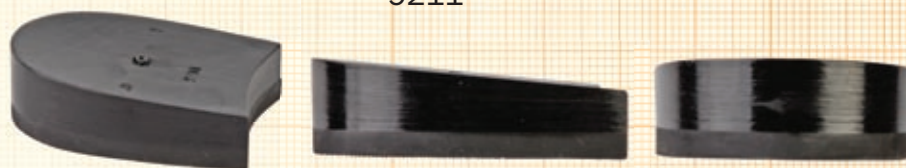


КАТАЛОГ КАБЛУКОВ

9061



9211*



9024



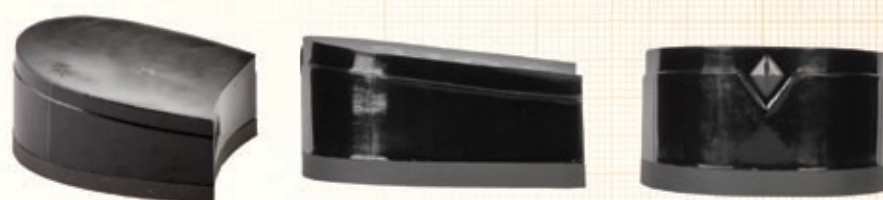
9302*



9200



9305



9201



9401



9202



9402




– каблуки дополнительно комплектуются набойкой под обтяжку
* – каблуки комплектуются подошвой из резины и предназначены под обработку

9403



9421*



9423 



9503



9013



9600




9617




9011




9619  (дополнительный размер № 4)




9622 



 – каблуки дополнительно комплектуются набойкой под обтяжку
* – каблуки комплектуются подошвой из резины и предназначены под обработку

9625




9708 



9700




9709 



9702




9710 



9021



9711 




9027




9800




 – каблуки дополнительно комплектуются набойкой под обтяжку
* – каблуки комплектуются подошвой из резины и предназначены под обработку




 – каблуки дополнительно комплектуются набойкой под обтяжку
 * – каблуки комплектуются подошвой из резины и предназначены под обработку



 – каблучки дополнительно комплектуются набойкой под обтяжку
* – каблучки комплектуются подошвой из резины и предназначены под обработку



 – каблуки дополнительно комплектуются набойкой под обтяжку
 * – каблуки комплектуются подошвой из резины и предназначены под обработку

осень-зима **2014-2015**

91015



Адрес:
Украина, г. Запорожье,
ул. Восточная, 1

тел./факс:
+ 38(061) 218-52-10
+ 38(061) 218-52-11
+ 38(061) 218-52-12
+ 38(061) 218-52-13

e-mail: jb@jbplast.com

Адреса представителей
смотрите на сайте компании
в разделе Контакты

www.jbplast.com

